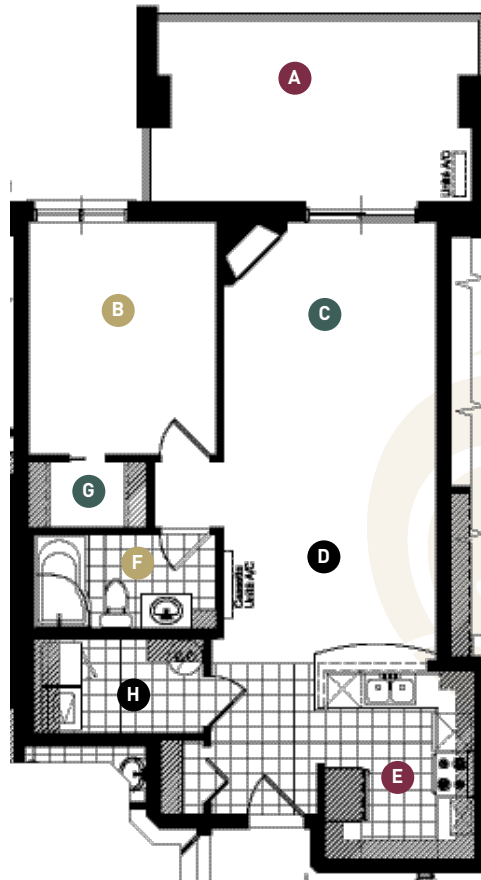


PLAN LOGEMENT 102 À 502 ± 736 pi²

101	102	103	104	105	106	107	108	109	110	111	112	113	114	115	116	117	118	119	120
121	122	123	124	125	126	127	128	129	130	131	132	133	134	135	136	137	138	139	140
141	142	143	144	145	146	147	148	149	150	151	152	153	154	155	156	157	158	159	160

- A** Terrasse
18'-0" x 10'-0"
- B** Chambre 1
10'-0" x 12'-4"
- C** Salon
11'-4" x 13'-4"
- D** S. à manger
11'-4" x 10'-0"
- E** Cuisine
8'-0" x 10'-0"
- F** Salle de bain
9'-8" x 5'-0"
- G** Penderie
6'-4" x 3'-6"
- H** Rang. / lav.
9'-0" x 5'-0"



* Grandeurs approximatives